

HIER SCHNEIDEN

HIER SCHNEIDEN

HIER SCHNEIDEN

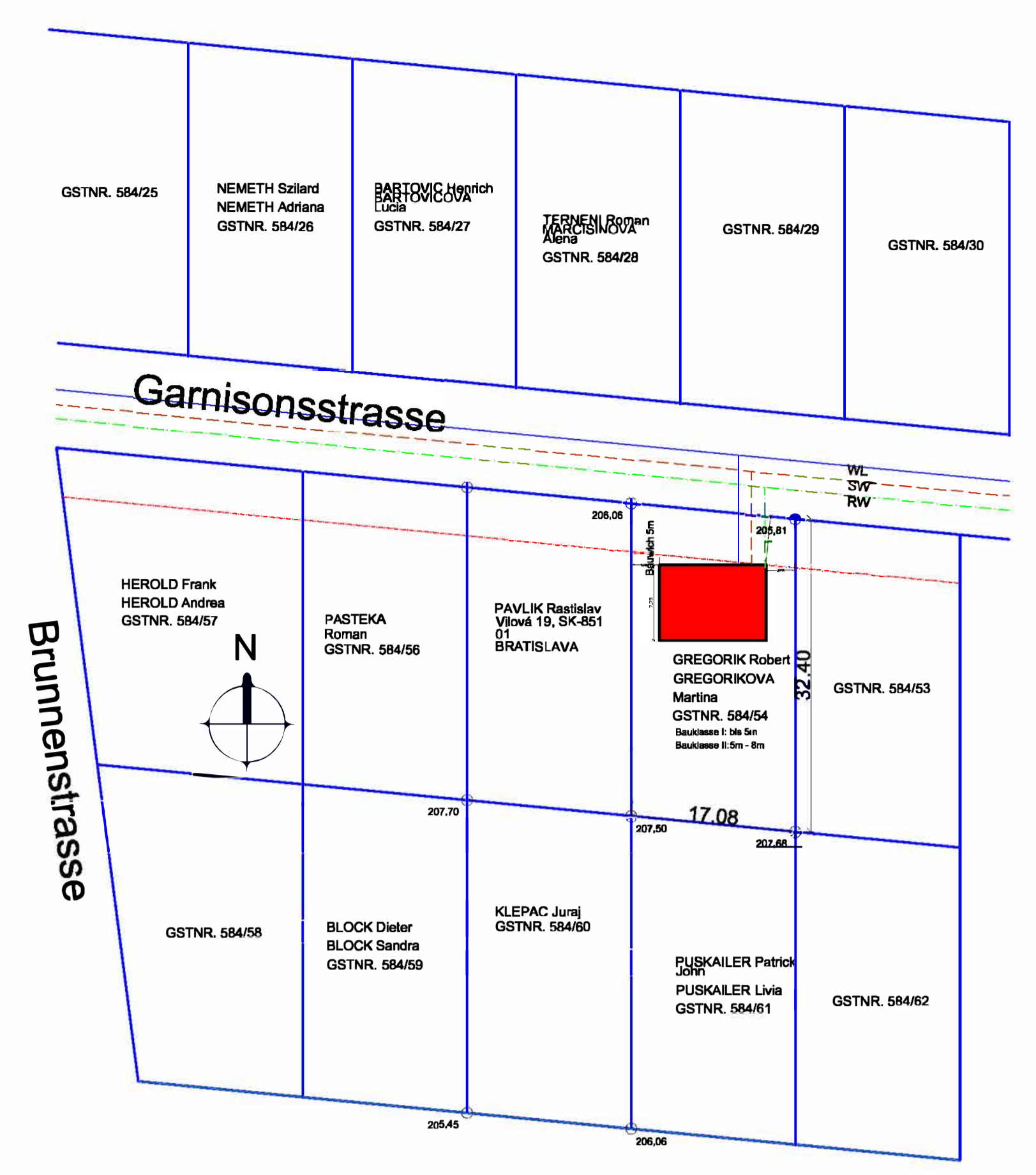
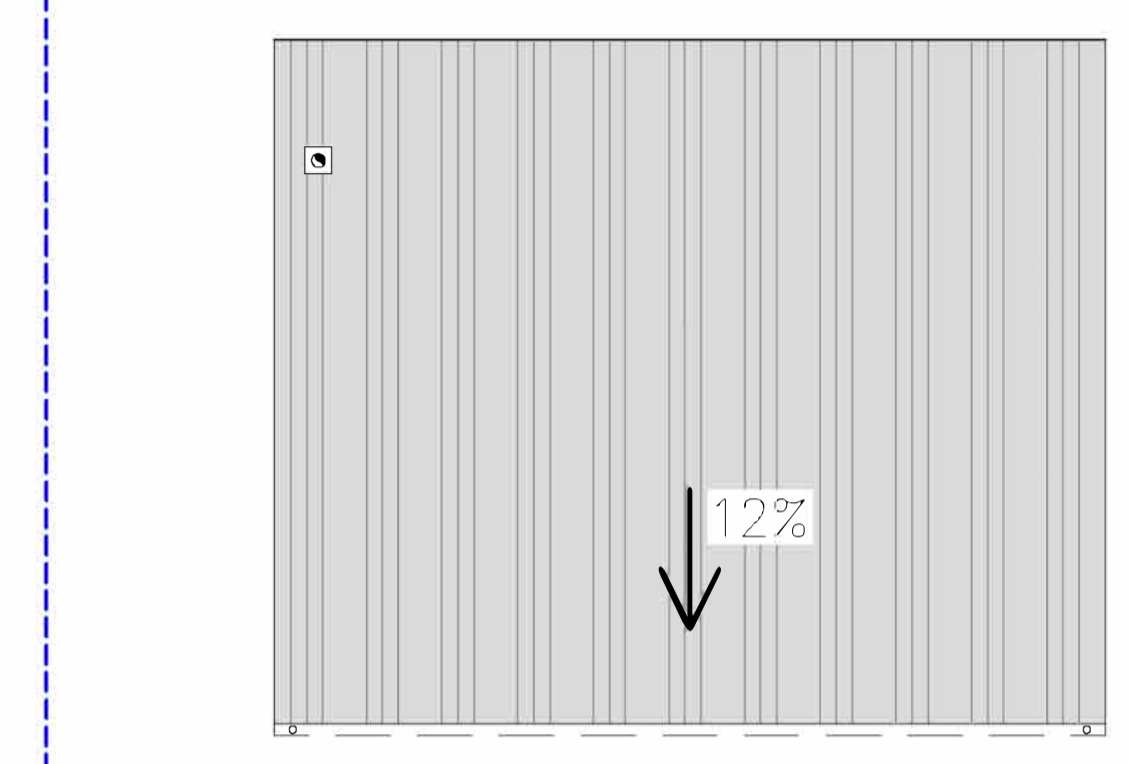
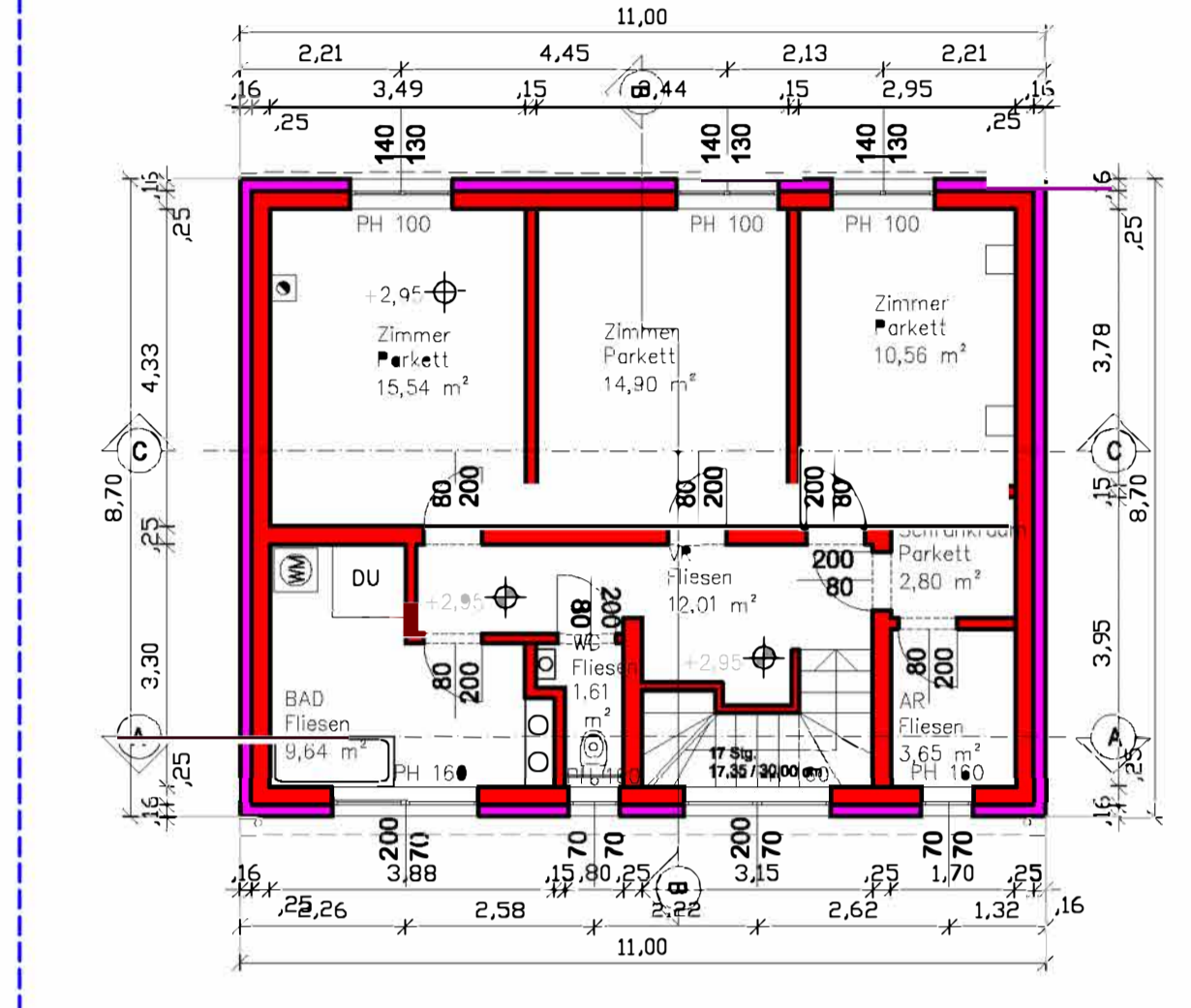
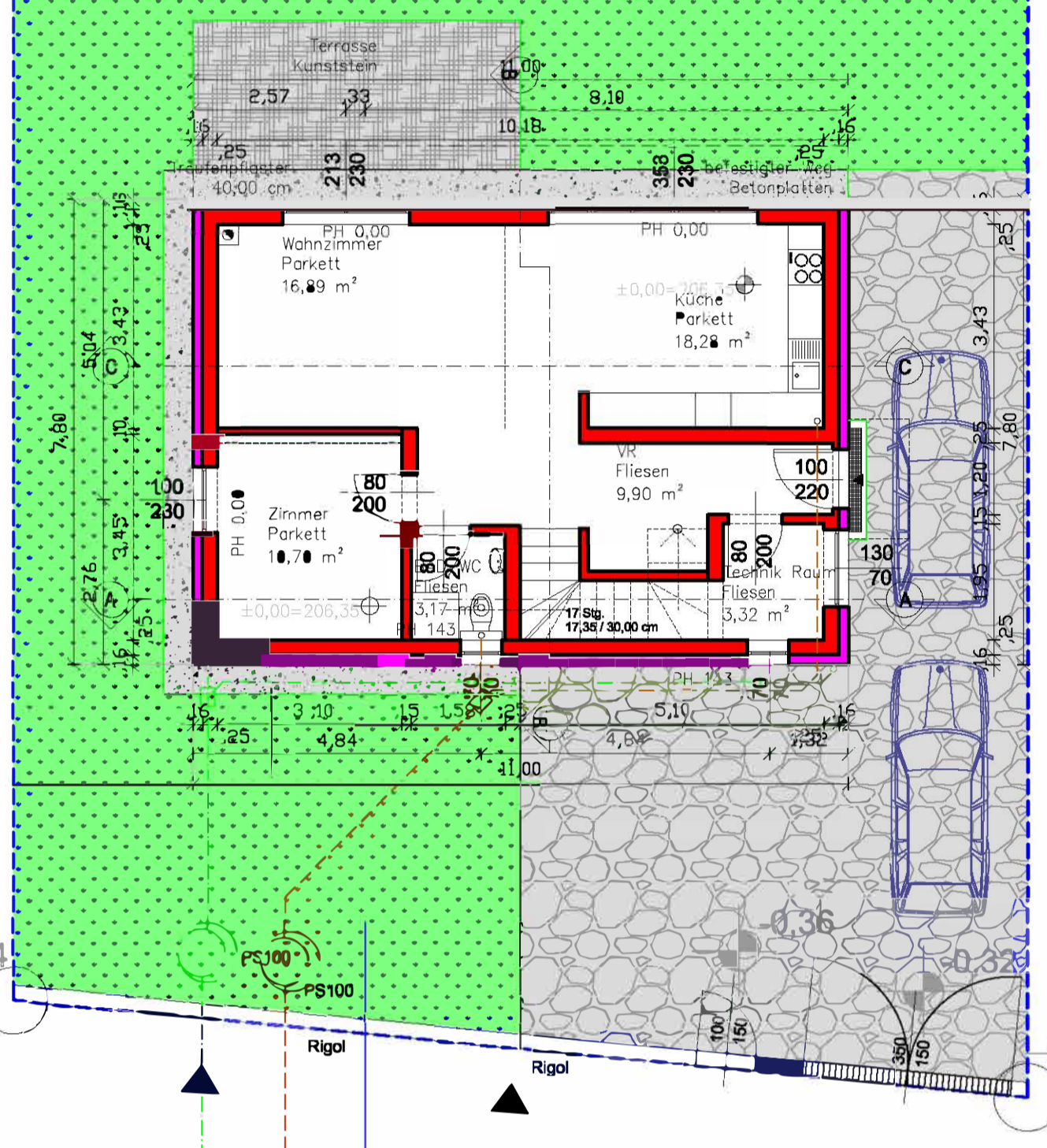
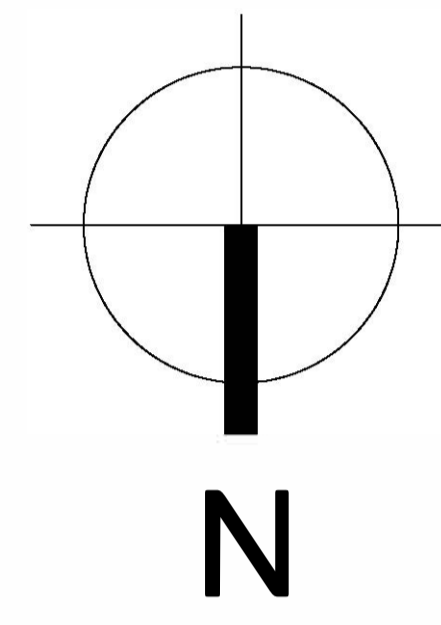
HIER SCHNEIDEN

HIER SCHNEIDEN

HIER SCHNEIDEN

207,50  
Nutzfläche Erdgeschoss  
62,26 m<sup>2</sup>  
207,80

Nutzfläche Obergeschoss  
70,71 m<sup>2</sup>

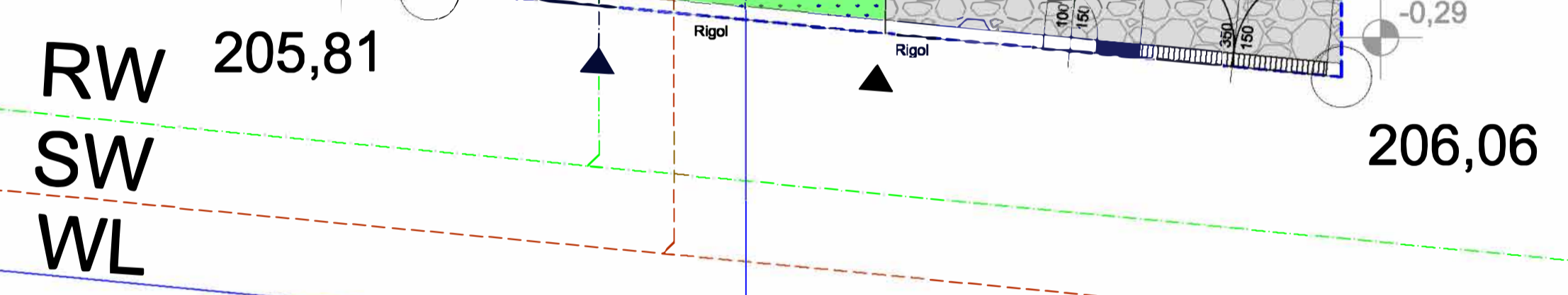


Franz Kamlander Gasse

LAGEPLAN 1:500

**Legende:**

- ZIEGELMAUERWERK
- BETON
- HOLZ
- ERDE
- KUNSTSTOFF
- DAMMSCHICHTEN
- LEICHTBAU



ERDGESCHOSS

OBERGESCHOSS

DACHDRAUFSICHT

ANSICHT ZAUN

**Fußbodenaufbau**

**F1 Fußbodenaufbau im Erdgeschoss:**

- 1,00 cm Bodenbelag
- 7,00 cm Heizestrich
- Dampfsperre, Alu - an STB-Wänden dicht verklebt
- 3,00 cm EPS-T 650
- 10,00 cm EPS-W 25
- 0,30 cm Abdichtung mit Hochzügen
- 30,00 cm Stahlbeton (WU) lt. Statik
- 5,00 cm Sauberschicht (U-Beton)
- PE-Folie
- 30,00 cm Rollierung

**F2 Fußbodenaufbau OG:**

- 1,00 cm Bodenbelag
- 7,00 cm Heizestrich
- PE-Baufolie
- 3,00 cm EPS-T 650
- 5,00 cm Polystyrolbeton, gebunden  $\lambda=0,19$  W/m2K
- 20,00 cm STB-Decke lt. Statik
- Gipsputz / Spachtelung

**F3 Fußbodenaufbau EG/OG - Naßraum:**

- 1,00 cm Fliesen im Dünnbett
- Abdichtung, Epoxitharz
- 7,00 cm Heizestrich
- PE-Baufolie
- 3,00 cm EPS-T 650
- 5,00 cm Polystyrolbeton, gebunden  $\lambda=0,19$  W/m2K
- 20,00 cm STB-Decke lt. Statik
- Gipsputz / Spachtelung

**Dachaufbau**

**D1 Dachaufbau Pultdach 25 Grad:**

- 2,40 cm Vollholzschalung
- 8,00 cm Konterlattung 8/8
- 1,50 cm OSB Platte
- 12,00 cm ISOVER Uniroll-Komfort
- UNI-KOM 035 16 zwischen TJI Träger
- 12,00 cm ISOVER Uniroll-Komfort
- UNI-KOM 035 16 zwischen TJI Träger
- 1,50 cm OSB Platte
- 5,00 cm ISOVER Duo&Komfort DUOKOM 035 5
- zwischen Montagelattung 5/5
- 1,50 cm Feuerschutzplatte RF 15 ( Gipsplatte 15 )

**Wandaufbau**

**AW Außenwand EG und OG:**

- 0,50 cm AWDS - Deckschicht und Dünnputz
- 16,00 cm Polystyrol EPS-F PLUS  $\lambda=0,032$  W/m2K
- 0,50 cm Klebemörtel
- 25,00 cm Ziegelmauerwerk
- 1,00 cm Innenputz

**IW Innenwand nichttragend:**

- 1,25 cm Gipskartonplatte GKB
- 5,00 cm ISOVER TW-KF 50 mm, Met.unterkonst.
- 2,50 cm Luftraum, Met.unterkonst.
- 1,25 cm Gipskartonplatte GKB

**Bebauungsbestimmungen**

- Die Bebauungsdichte beträgt 35 % (d.h. bei einer Grundstücksgröße von 500 m<sup>2</sup> kann die max. verbaute Fläche 175 m<sup>2</sup> betragen).
- Die Bauweise ist in offener oder gekuppelter Weise möglich
- Die Gebäudehöhe ist bis 5,5 m zulässig, ausgenommen Gebäude mit Pult- oder Flachdach, die mit Gebäudeteilen bis 8,0 m zulässig sind, wobei untergeordnete Bauteile wie z.B.: Schornstein über diese Höhe errichtet werden dürfen.
- Bauklasse I: bis 5 m
- Bauklasse II: 5 m - 8 m
- Der vordere Bauwuch beträgt 5 m, bei Eckparzellen gibt es zusätzlich einen seitlichen Bauwuch zur Straße mit 3 m.
- Auf einem Grundstück können max. 2 Wohneinheiten errichtet werden.
- Die Gesamthöhe der Einfriedungen darf 1,50 m nicht übersteigen. Sockel dürfen maximal 60 cm hoch errichtet werden. Die Einfriedungen dürfen nicht vollständig ausgebildet werden.
- Pro neu geschaffener Wohneinheit sind auf einem Grundstück 2 private Abstellanlagen herzustellen.

**NIVEAU :**

±0,00 = 206,35 m Ü. ADRIA

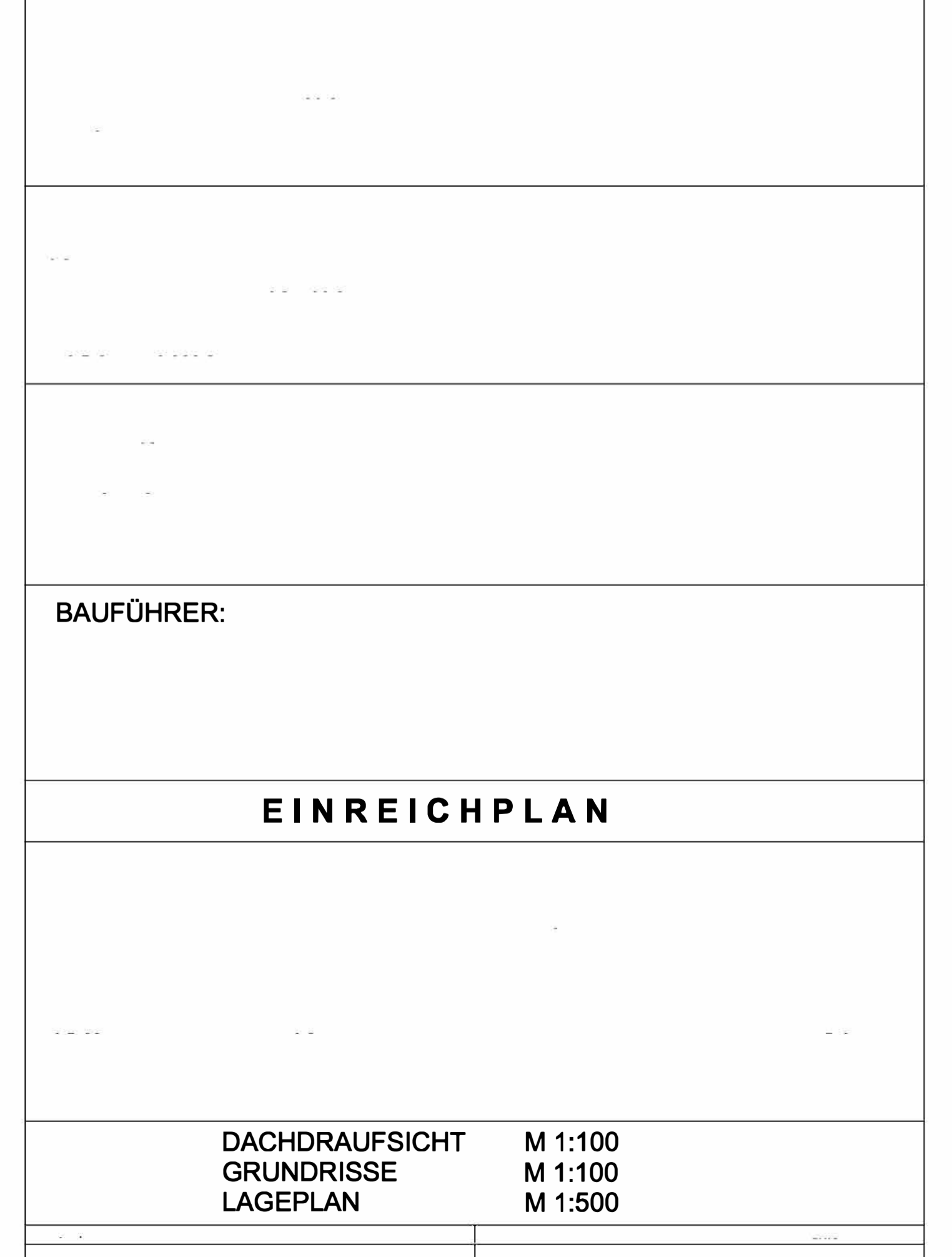
BAUPLATZ FLÄCHE : 550,00 m<sup>2</sup>

VERBAUTE FLÄCHE : (Bebauungsdichte < 35%)  
EG 85,80 m<sup>2</sup>

NUTZFLÄCHE :  
INSGESAMT 132,97 m<sup>2</sup>

ALLE INNEN LIEGENDE RÄUME WERDEN MECH. BE- UND ENTLÜFTET

PARIE: A B C D



HIER SCHNEIDEN

HIER SCHNEIDEN