

INSTITUT FÜR ARCHITEKTUR UND ENTWERFEN
TECHNISCHE UNIVERSITÄT WIEN - PROF. M. BERTHOLD

KOTEN PRÜFEN
NATURMASSE NEHMEN

INDEX	DATUM	GEZ.	ÄNDERUNG

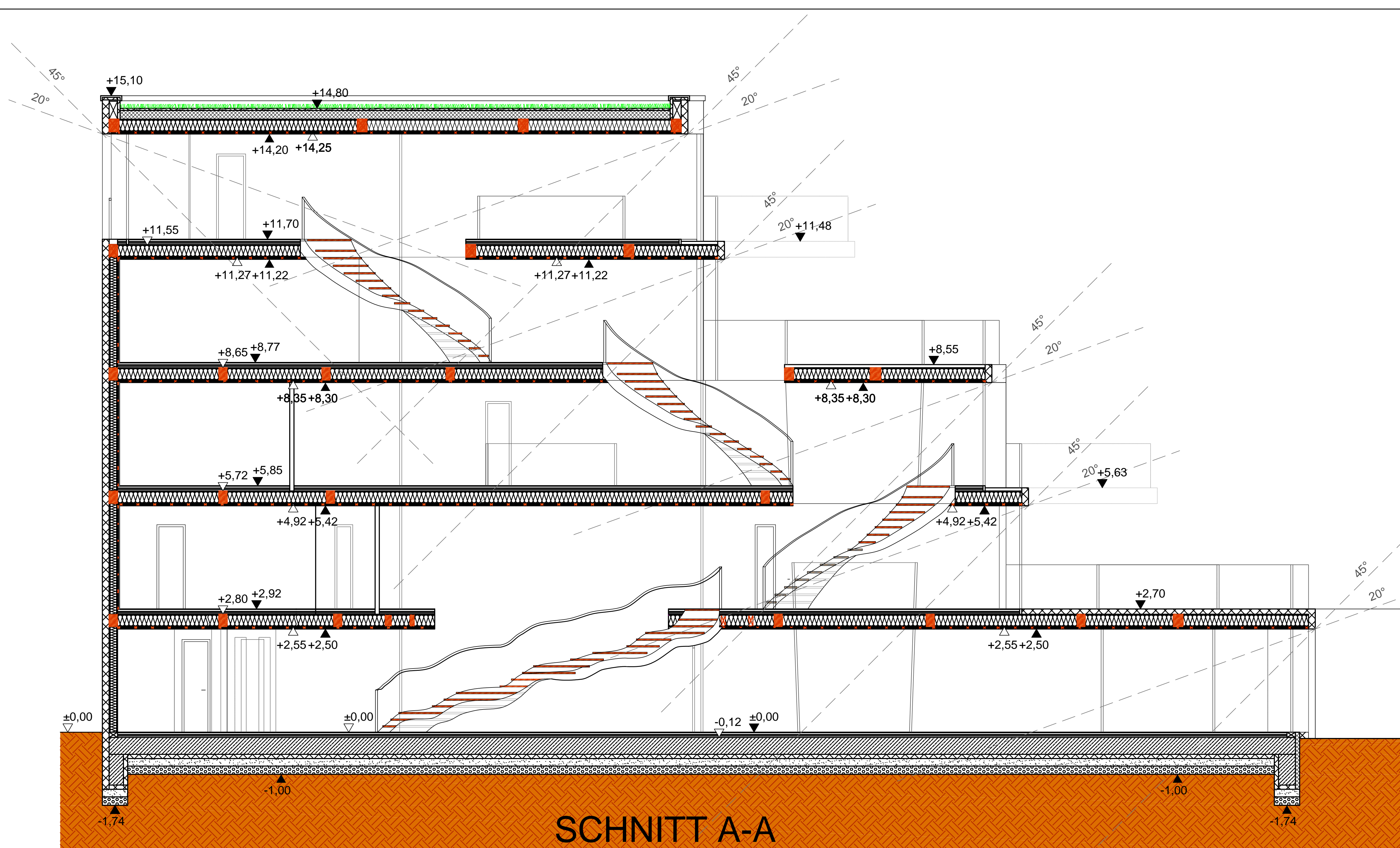
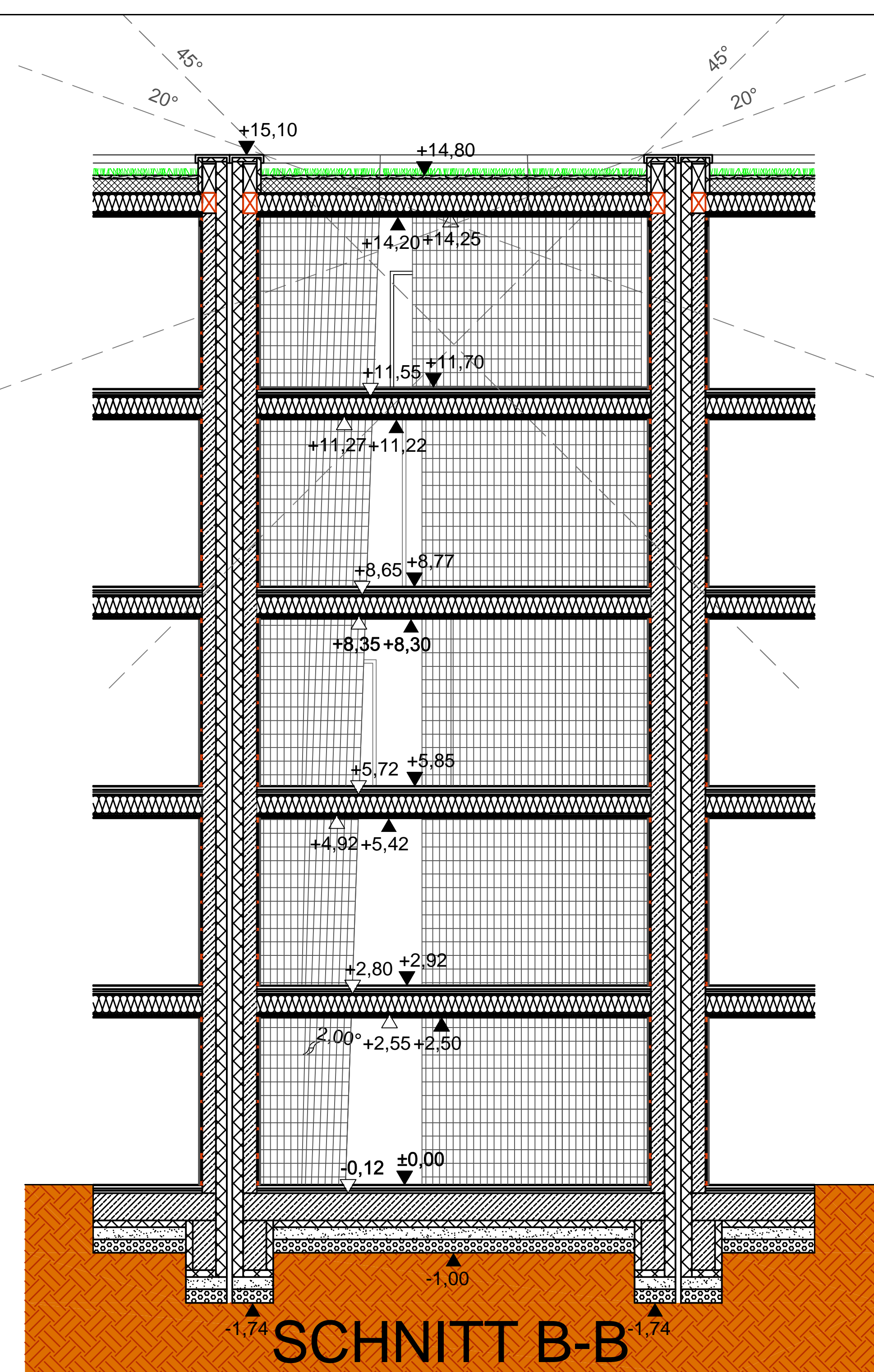
BAUVORHABEN: PLANINHALT:
ANSICHT SÜD
ANSICHT NORD

P
U UEBERSICHTSPLAN
T TRAGWERKPLAN
E ENREICHPLAN
P POLIERPLAN
D DETAILS

PROJEKTRN: 001	GEZ: YP	DATUM: 12.02.2012	MASSSTAB: 1:50
PLANNR: 501	GEZ: M		

MATRIKELNR:
092701 PLANVERFASSEN:
YOUNG POEMETKOVA

DATUM:
12.02.2012 VERLEBUNG:



INSTITUT FÜR ARCHITEKTUR UND ENTWERFEN
TECHNISCHE UNIVERSITÄT WIEN - PROF. M. BERTHOLD

KOTEN PRÜFEN
NATURMASSE NEHMEN

INDEX	DATUM	GEZ.	ÄNDERUNG

BAUVORHABEN: PLANINHALT:
SCHNITT AA
SCHNITT BB

P
U UEBERSICHTSPLAN
T TRAGWERKPLAN
E ENREICHPLAN
P POLIERPLAN
D DETAILS

PROJEKTRN: 001	GEZ: YP	DATUM: 12.02.2012	MASSSTAB: 1:50
PLANNR: 507	GEZ: M		

MATRIKELNR:
092701 PLANVERFASSEN:
YOUNG POEMETKOVA

DATUM:
12.02.2012 VERLEBUNG: